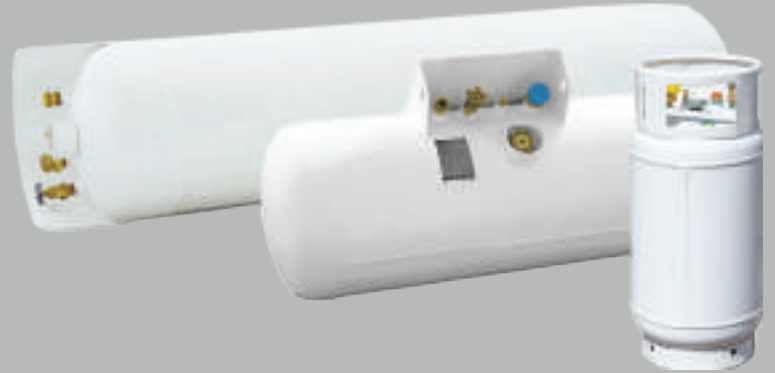


Tanques para Carburación

Motor Fuel Tanks

ARCOSA

TANK



MODELO TYPE	CAPACIDAD REAL WATER CAPACITY		TARA WEIGHT		DIÁMETRO DIAMETER		LONGITUD LENGTH		UBICACIÓN DE LAS VÁLVULAS VALVE LOCATION	
	Litros/Liters	US Gal./US Gal.	Kg./Kg.	Lbs./Pounds	mts./m	Pulg./Inches	mts./m	Pulg./Inches	Válvulas	Valves
38	37.9	10.01	28,3	62	0,30	12	0,725	28,5	A la cabeza	Tank end
30	29.8	7.8	17,6	38.96	0,30	12	0,58	23,11	A la cabeza (*)	Tank end
38	37.9	10.01	19.5	40.96	0,30	12	0,72	28,6	A la cabeza (*)	Tank end
50	49.52	13	33	72,9	0,30	12	0,77	30,2	Al cuerpo	Upper center
50	49.52	13	33.08	72,9	0,30	12	0,77	30,2	Al cuerpo con soportes	Upper center with supports
60	59.41	15.6	34,6	76,3	0,35	14	0,68	26,9	Al cuerpo	Upper center
75	74.69	19.7	43	94,7	0,30	12	1,26	49,96	A la cabeza	Tank end
77	74.89	19.7	40,4	89,6	0,35	14	0,86	34	Al cuerpo	Upper center
85	84.71	22.3	47,4	104,4	0,30	12	1,4	55,125	A la cabeza con soportes	Tank end with supports
87	86.58	22.8	43,4	97,6	0,40	16	0,76	30	Al cuerpo con soportes	Upper center with supports
90	89.11	23.5	39,9	88	0,35	14	0,99	39,2	Al cuerpo	Upper center
100	98.07	25.9	52.61	115.98	0,30	12	1,46	57,8	Al cuerpo	Upper center
100	98.07	25.9	51,6	116	0,30	12	1,56	61,4	A la cabeza	Tank end
100	98.07	25.9	52,6	115	0,30	12	1,46	57,8	Al cuerpo con soportes	Upper center with supports
105	103.87	27.4	49,83	110	0,35	14	1,15	45,3	Al cuerpo	Upper center
105	103.87	27.4	44,8	99	0,35	14	1,28	50,62	A la cabeza	Tank end
120	118.88	31.40	50,97	112,2	0,40	16	1,02	40,1	Al cuerpo	Upper center
120	118.88	31.40	50,97	112,2	0,40	16	1,02	40,1	Con patas	With supports
123	123.31	32.5	48.5	107	0,48	19	0,77	30,6	Al cuerpo	Upper center
144	142.82	37.7	53,4	117,7	0,48	19	0,88	35,0	Al cuerpo	Upper center

Arcosa Industries de México, S. de R.L. de C.V.

Monte Pelvoux 111 Piso 7 Col. Lomas de Chapultepec, C.P. 11000 México, D.F.

Tel: (52)-(55) 5201-7000 / LADA SIN COSTO: 01-800-715-93-45

www.tatsa.com.mx

MODELO TYPE	CAPACIDAD REAL WATER CAPACITY		TARA WEIGHT		DIÁMETRO DIAMETER		LONGITUD LENGTH		UBICACIÓN DE LAS VÁLVULAS VALVE LOCATION	
	Litros/Liters	US Gal./US Gal.	Kg./Kg.	Lbs./Pounds	mts./m	Pulg./Inches	mts./m	Pulg./Inches	Válvulas	Valves
149	147,23	38,91	64,69	147,62	0,35	14	1,60	63,2	Al cuerpo	Upper center
190	188	49,6	71,6	157,87	0,40	16	1,57	61,8	Al cuerpo	Upper center
190	188	49,6	71,6	157,87	0,40	16	1,57	61,8	Al cuerpo con patas	Upper center with supports
220	223,8	59,1	73,61	162,28	0,48	19	1,36	53,6	Al cuerpo	Upper center
276	255	67,3	81,38	179,43	0,48	19	1,52	59,8	Al cuerpo	Upper center

Características Generales

General Specifications

Diseñados y fabricados de acuerdo con la Norma Oficial Mexicana NOM-009-SESH-2011 y código ASME sección VIII; Div 1; edición 2017.

El acero cumple con las especificaciones A.S.T.M. Y a las Normas Mexicanas.

ESPECIFICACIONES

Presión de diseño 17,58 kgf/cm² (1.72 Mpa)
 Presión de prueba hidrostática 22.86kg/cm² (2.24 Mpa)
 Cabezas Semi-elípticas 2:1
 (*) Cilindros Ligeros

VÁLVULAS Y ACCESORIOS

Válvula de llenado
 Válvula de servicio
 Válvula de máximo de llenado al 85%
 Válvula de seguridad
 Medidor magnético de nivel de líquidos
 Protector metálico de válvulas

CONEXIONES DE ENTRADA

3/4" NPT
 3/4" NPT
 1/4" NPT
 1" NPT
 JR

CONEXIONES DE SALIDA

1 3/4" ACME
 ACME

ACABADO

Preparación de superficie mediante limpieza con chorro abrasivo de acuerdo al estándar SSPC-SP10.
 Pintura en polvo con aplicación electroestática horneada tipo poliéster en color blanco.

Designed and manufactured in accordance with the Mexican Specifications and the latest edition and addenda of ASME Code for Pressure Vessels, Section VIII; Div. 1. Edition 2017

Manufactured with steel meeting A.S.T.M. standards.

SPECIFICATIONS

Design pressure at 250 PSI
 Hydrostatic test pressure at 325 PSI
 Elliptical Heads: 2:1

FITTINGS

Filler valve
 Service valve
 Fix liquid level gauge at 85%
 Safety relief valve
 Magnetic liquid level gauge
 Metal valve protector

INLET CONNECTIONS

3/4" NPT
 3/4" NPT
 1/4" NPT
 1" NPT
 JR

OUTLET CONNECTIONS

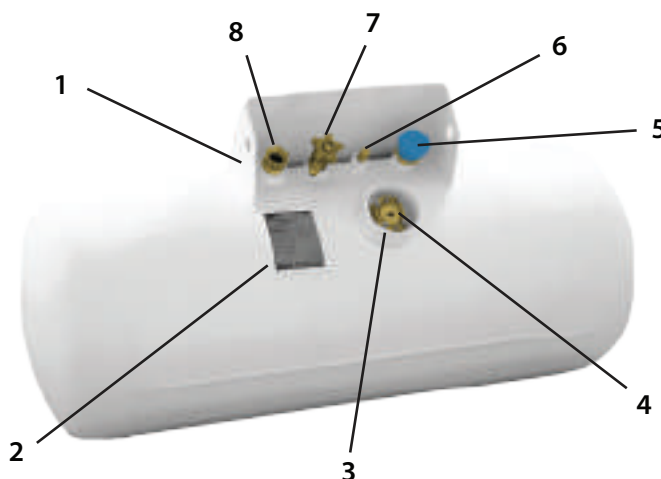
1 3/4" ACME
 ACME

FINAL COAT

White polyester powder coating applied with electrostatic process and baked on.

DIAGRAMA

- 1) Cubreválvulas
- 2) Placa de datos
- 3) Protector de indicador de nivel
- 4) Indicador de nivel
- 5) Válvula de llenado
- 6) Válvula de máximo llenado
- 7) Válvula de servicio
- 8) Válvula de seguridad



DRAWING

- 1) Valve protector
- 2) Name plate
- 3) Level gauge protector
- 4) Magnetic liquid level gauge
- 5) Filler valve
- 6) Fix liquid level gauge
- 7) Service valve
- 8) Safety relief valve

Última Revisión: México, D.F. 23 de Octubre del 2019

Last Revision: Mexico, D.F. October 23th 2019